



取扱説明書

「すいすいカッター アイガモン」のご購入、誠にありがとうございます。
ご使用前に必ずこの取扱説明書を最後までよくお読みいただき、使用上の
注意事項など十分ご理解のうえで、正しくご使用ください。
また、この取扱説明書は大切に保管しておいてください。

特徴

「すいすいカッター アイガモン」と専用開発した特殊刃を使用することで、下記のようなあらゆる現場での草刈（除草）作業を行うことができます。

1. 田の条間に発生した雑草の除去
※起耕効果や、雑草の根まで除去できるので再発芽防止にもなります
2. 畑作での畝まわりの除草
※条件により適さない場合があります
3. 壁、樹木、ガードレールなどの障害物が多い悪条件な場所の草刈
4. 均一な高さに刈込が必要な芝など
5. 地面につけて押したり引いたり作業ができるので楽チン

目次

安全上のご注意	2
部品リスト	3
組立・取付方法	4-6
お手入れについて	7

製品取り付けに関する注意

1. 組み立て作業を行う前に必ず取扱説明書を熟読ください。
2. 部品がすべて揃っているか再度ご確認ください。(詳しくは P3 をご覧下さい)
3. 組み立ては素手で行わず、軍手などの手袋を着用し怪我のないように作業を行ってください。

使用上の注意

1. 作業の際は必ず防護メガネ、ガンボ、その他身体を保護する長袖の作業服、作業靴などを着用し、飛散物による事故防止に備えてください。
2. 作業前には現場の状況を確認して、石、金属、ガラス瓶などの障害物を取り除いてください。
3. 目的用途以外では使用しないでください。
4. 使用前に必ずボルト、ナットの緩みや、製品の取り付け位置にずれや歪みがないか確認してください。
5. 刃物やカバーに草などに巻きつくなどした場合、必ずエンジンを止めて、除去作業を行ってから作業を再開してください。
6. 本製品の刈刃は必ず純正品を使用してください。弊社純正品以外の刈刃を使用しますと適切な作業ができかねます。また他社刈刃を使った事故に関する責任は負いかねますのでご了承ください。
7. 保護カバーはいかなる状態でも装着してください。カバーをはずして作業しますと事故の原因となります。
8. 作業中は回りに人がいないことを確認してください。また人が近づかないように充分注意してください。
9. 石、空缶、ごみなどの障害物に直接刈刃が当たらぬ様に注意してください。
10. 強風、雨、夜間などの悪条件では危険ですので使用しないでください。
11. 事故防止のため、改造などは絶対に行わないでください。

運転前の確認作業

専用刃が本体カバーに接触した状態でエンジンをかけると大変危険です。専用刃を手で回すなど、十分に確認をした後にご使用ください。

部品リスト

付属品をお確かめください。



本体カバー ×1



安定板 ×1



上部カバー ×1



ボルト(大) ×4



ボルト(中) ×2



ボルト(小) ×2



ナット ×6



ゴムパッキンφ24 ×1

ゴムパッキンφ26 ×1



専用直刃 ×1(上)

専用L刃 ×1(下)



プラグレンチ ×1

組立・取付方法

1 本体カバーにボルト(大)を取り付け



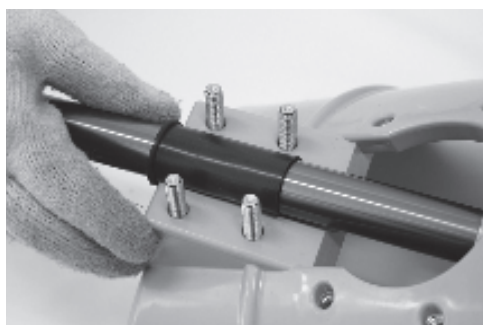
本体カバー裏にボルト(大)4本をしっかり固定します。

2 草刈機(刈払機)の準備



お手持ちの、草刈機(刈払機)のチップソー(刈刃)を取り外します。

3 本体カバーに草刈機(刈払機)を取り付け



草刈機(刈払機)のシャフトにゴムパッキンを取り付け、本体カバーに取り付けていきます。

※ゴムパッキンはシャフトの径に合わせて適切なサイズをご使用ください。



本体カバーに上部カバーのせ、ナットとボルト(中)で取り付けます。
ボルトは、最後まで閉めず、借り止めを行ってください。

組立・取付方法

4 専用刃を取り付け



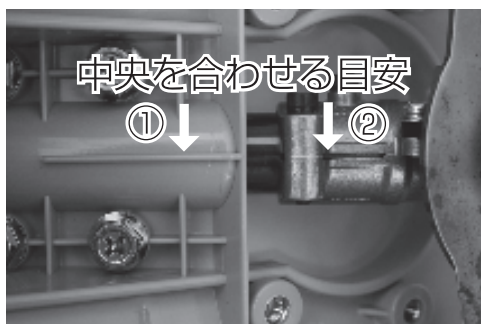
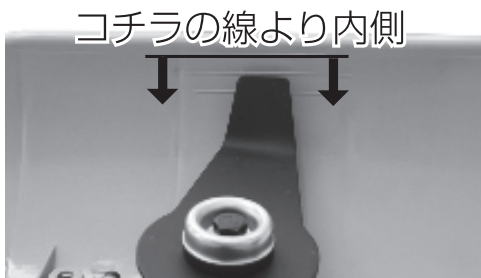
専用刃を取り付けます。
使用用途で直刃・L刃を使い分けて下さい。
事故につながりますので、しっかり取り付けを行ってください。

■専用刃おすすめ使用用途

	水田	斜面	畑	芝	小石が多い平地
専用L刃	○	×	△	△刈高	×
専用直刃	×	○	○	○刈低	○

※ヒザ上より高い草は刈れません。

5 専用刃の調整

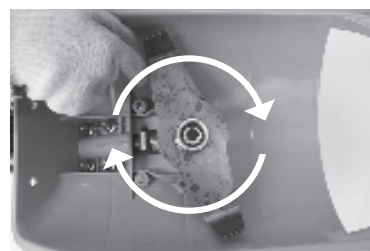


専用刃が、本体カバーの基準線より出ないように調整してください。

①[本体カバーの中央]と②[草刈機のギアケース部の中央]を合わせると刃が水平になります。

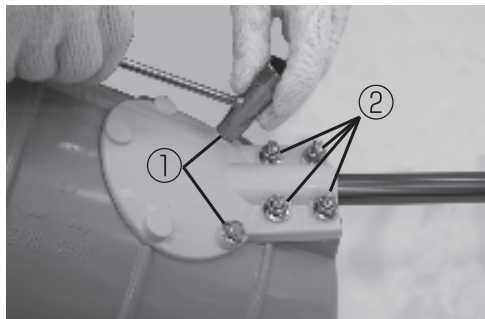
注意

専用刃が本体カバーに接触した状態でエンジンをかけると大変危険です。
専用刃を手で回すなど、十分に確認をした後にご使用ください。



組立・取付方法

6 上部カバーの固定



上部カバーを固定します。
その際、①から②の順番に固定していく方が
楽に止められます。

7 安定板の取り付け



ボルト(小)2本を利用し、ナットが本体の
外側になるように安定板を取り付けてくだ
さい。

※水田で使用する際や、小石が多い場所では必ず取
り付けてください。

8 完成



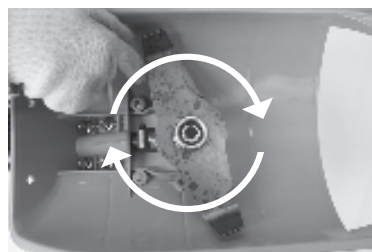
使用前には、各ボルトがしっかり固定され
ているか再度ご確認ください。

使用中は、前面には人が立たないようにし
てください。

また、使用上の注意事項などをしっかり守
りご使用ください。

運転前の注意

専用刃が本体カバーに接触した状態で
エンジンをかけると大変危険です。
専用刃を手で回すなど、十分に確認を
した後にご使用ください。



お手入れについて

1. 使用後は本体についたゴミや泥、水分を十分にふき取ってください。
特にカバー、刈刃、草刈機（刈払機）、ギアケースは、必ず行ってください。
2. 草刈機（刈払機）のギアケース部分にグリスを注入してください。
3. 長期間使用しないときは直射日光が射さない暗所にて保管してください。

商品サイトはこちら

<http://www.hirakishoji.co.jp/aigamon/>



■販売元

 平城商事株式会社

〒830-0055 福岡県久留米市上津1丁目10番35号

TEL:0942-21-6388(代) FAX:0942-22-0048

URL <http://www.hirakishoji.co.jp>